

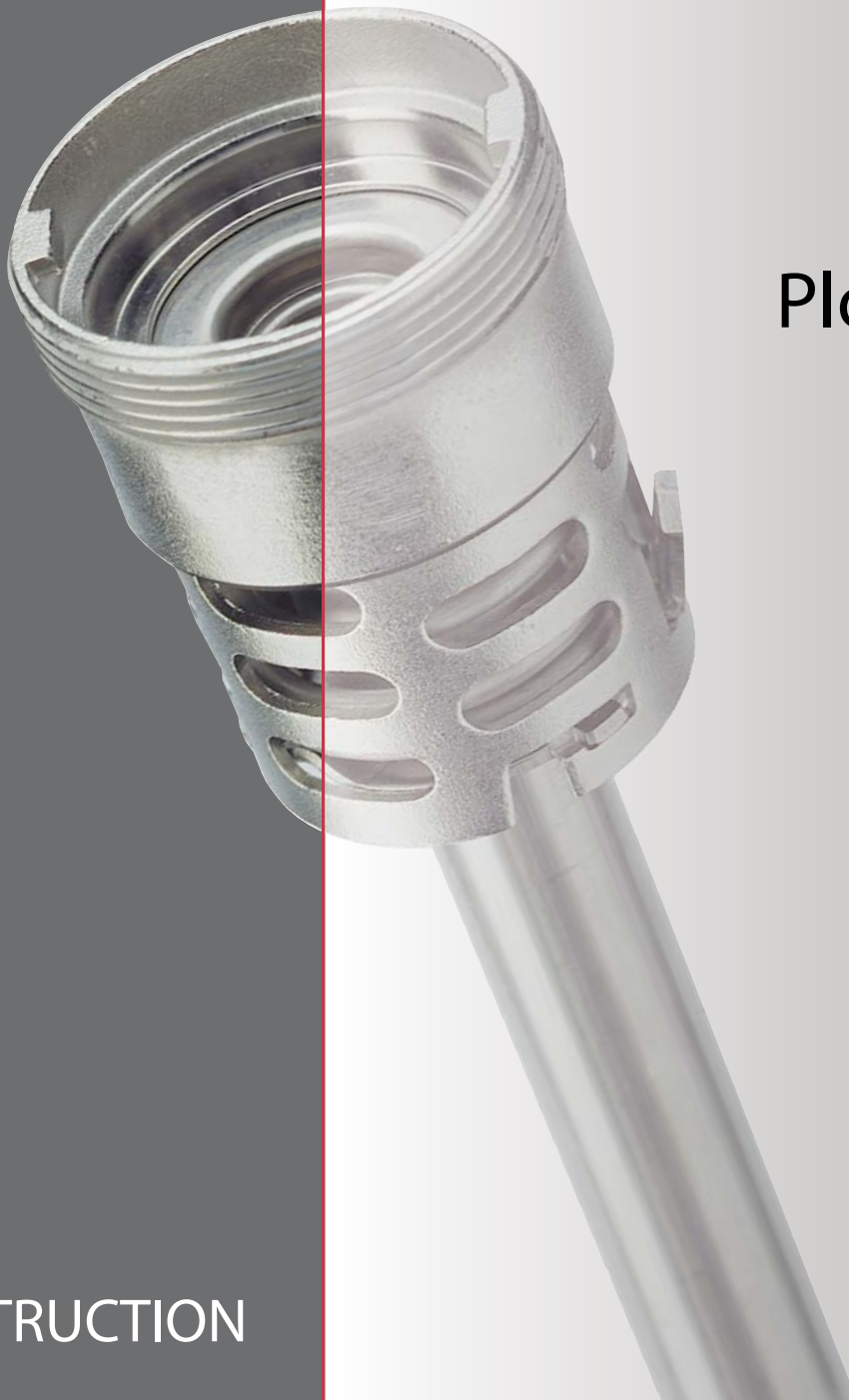


DISPENSE
SYSTEMS
INTERNATIONAL

MONTAGE – DEMONTAGE INSTRUCTION

Pour
Plongeurs DSI

■ ET-W-SI



INSTRUCTION

DSI - CONTACT ALLEMAGNE



DISPENSE
SYSTEMS
INTERNATIONAL



DSI Getränkearmaturen GmbH

Gewerbepark Hamm-Rhynern

Oberster Kamp 20

59069 Hamm-Rhynern, Germany

Tel: +49 (0) 23 85 - 77 21 00

Fax: +49 (0) 23 85 - 77 22 49

E-Mail: sales@dsi-group.net

www.dispensegroup.com

Chers partenaires,

Bienvenue dans le monde de DSI, Dispense Systems International.

Grace au savoir faire des sociétés comme Fuge, VSH, Breitwisch et Germefa, DSI dispose d'une expérience de plus de 100 ans dans le secteur de la bière et le tirage pression en particulier.

Cette base solide nous a permis de créer quelque chose d'unique :

DSI Unique Draught Technologies.

Notre équipe de spécialistes du débit sont à votre service pour développer des nouveaux produits et nouvelles technologies qui répondent à vos besoins.

DSI est situé à Hamm (Dortmund – Westphalie) où une nouvelle usine a été construit en 2000. Une centaine de collaborateurs y travaillent. Notre Certificat ISO 9001, qui est contrôlé de façon régulière, est en plus une preuve de notre investissement dans la qualité.

La sécurité de vos produits, utilisés au moment de remplissage ou tirage, est un de nos plus grands soins. Une qualité parfaite de la production à la consommation est notre objectif.

Nous nous voyons comme votre partenaire dans ce monde de boissons et nous cherchons à démarrer un dialogue constructive pour solutionner les défis du marché. DSI veut prendre la responsabilité pour son nom bien connu.

Nous sommes prêts pour votre challenge.

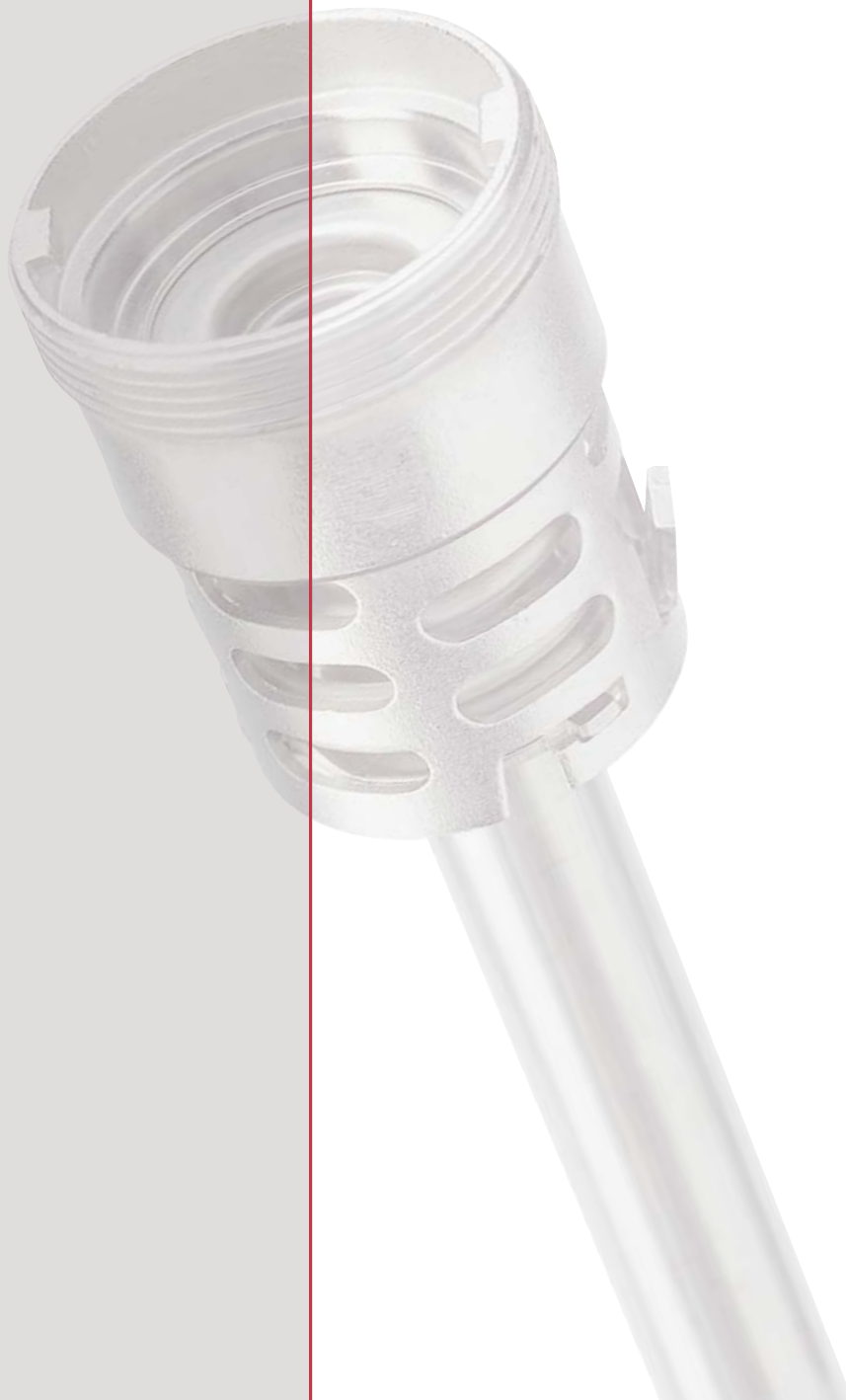
Sincères salutations,



Harald Steinmetz
- Geschäftsführer -

MONTAGE – DEMONTAGE INSTRUCTION INFORMATIONS TECHNIQUES

■ ET-W-SI



ET-W-SI



Qualité et sécurité sont le fil rouge dans toutes nos activités. La sécurité de vos employés et collègues joue un rôle important dans l'application et la manipulation de notre matériel.

Tous nos tubes extracteurs sont équipés de systèmes d'étanchéité fabriqués de matériaux de haute qualité.

Grâce à une amélioration continue de notre technologie, DSI vous offre sur quasi tous les modèles de plongeurs creux une garantie de 5 ans.



1. Instructions de montage (fût)
2. Instructions de démontage (fût)
3. Instructions de montage (plongeur)
4. Instructions de démontage (plongeur)
5. Outillage
6. Informations techniques
7. Mesures

1. Mode opératoire pour le montage
des plongeurs plats et triangulaires

ET-W-SI

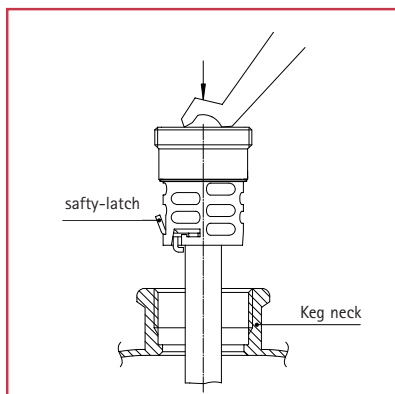


INSTRUCTIONS DE MONTAGE



DISPENSE
SYSTEMS
INTERNATIONAL

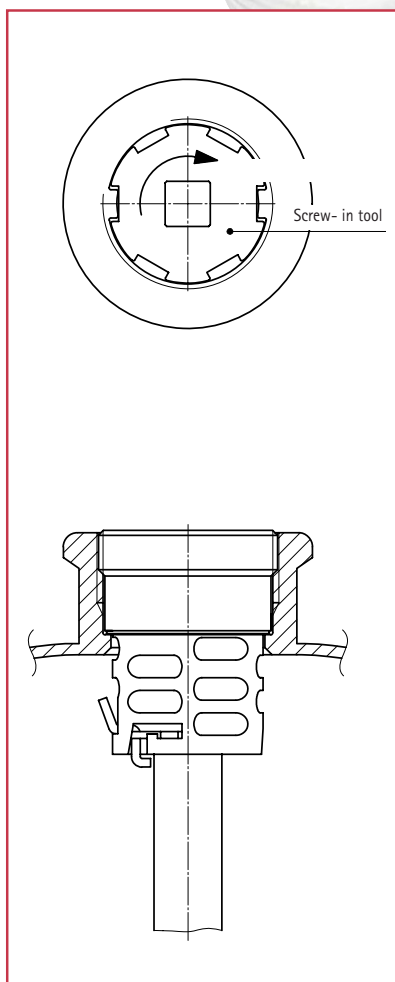
PLONGEURS WSI (D) / TNSI / WDSI



Contrôlez si la bonde du fût est propre.

Insérez le plongeur droit dans la bonde.

Poussez le plongeur par la main vers le bas. La sécurité va s'incliner et ressortir une fois qu'elle a passé la bonde. (Photo : Sécurité – Bonde)



Vissez le plongeur et fixez-le avec l'outil DSI

025521.1 et la clé dynamométrique

(référence DSI 550424.6).

Le plongeur doit être vissé à 80 +/- 5Nm.

(Photo : outil montage/démontage)

2. Mode opératoire pour le démontage des plongeurs creux

ET-W-SI

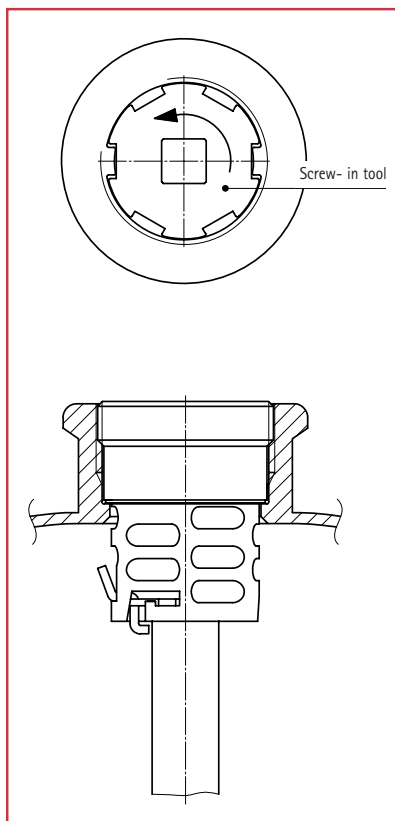


INSTRUCTIONS DE DEMONTAGE



DISPENSE
SYSTEMS
INTERNATIONAL

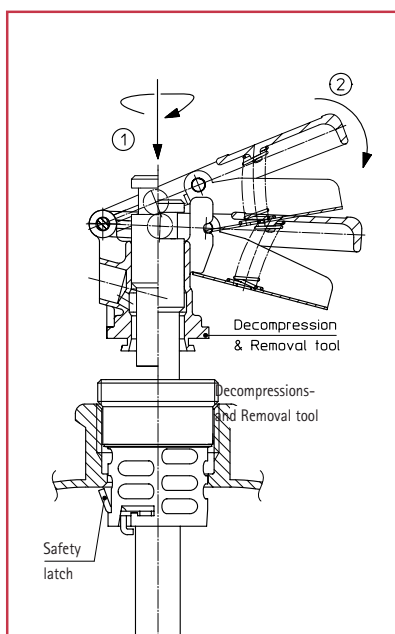
PLONGEURS WSI (D) / TNSI / WDSI



Décompressez le fût en utilisant l'outil de démontage et décompression de DSI (référence 026578.2).

Dévissez le plongeur avec l'outil de 'montage et démontage' de DSI (référence 025521.1).

(Photo : outil montage/démontage)



Montez l'outil de démontage sur le fût et utilisez-le comme une tête de soutirage normal. Descendez la poignée. La sécurité va s'incliner.

Sortez le plongeur.

(Photo : outil de démontage et décompression)
(Photo : sécurité)

3. Instructions pour démonter un plongeur

ET-W-SI

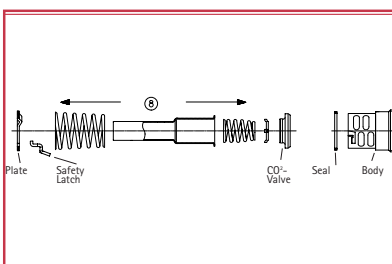
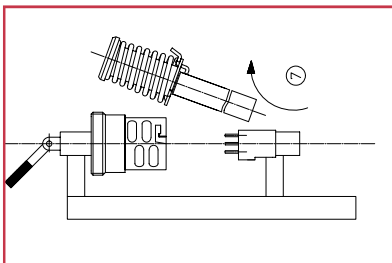
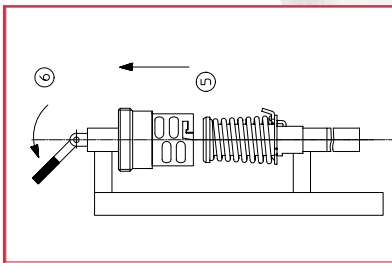
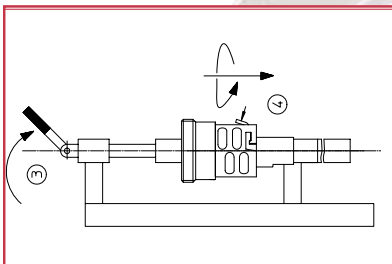
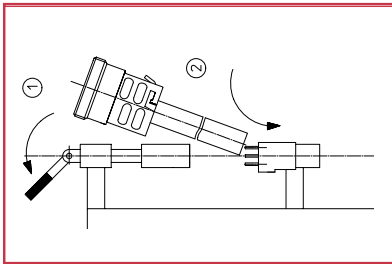


INSTRUCTIONS POUR DEMONTER



DISPENSE
SYSTEMS
INTERNATIONAL

PLONGEURS WSI (D) / TNSI / WDSI



1. Tirez la poignée de l'outil vers le bas.
2. Placez le plongeur dans l'outil et vérifiez que les 3 pins de l'outil se montent bien dans les 3 trous de la lame du plongeur.
3. Tirez la poignée vers le haut.
4. Poussez doucement la sécurité vers l'intérieur. Glissez la tête du plongeur vers le bas et tournez là en direction contre la montre, jusqu'au moment qu'elle soit libre.
5. Glissez la tête vers le haut et poussez la contre l'outil en la tournant 90°.
6. Tirez la poignée de l'outil vers le bas.
7. Sortez tout le plongeur (en pièces détachés) et la tête de l'outil.
8. Démontez le plongeur.

Attention : toujours remplacer le joint de corps quand vous réparez un plongeur.

(Photo : lame-sécurité-clapet CO2-joint-corps)

3. Instructions pour monter un plongeur

ET-W-SI

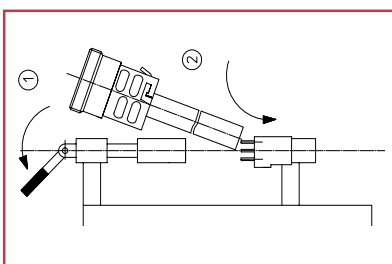
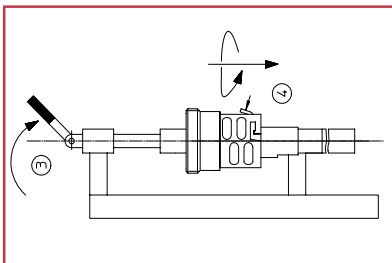
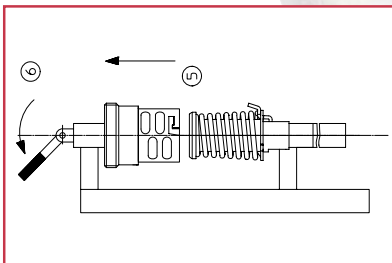
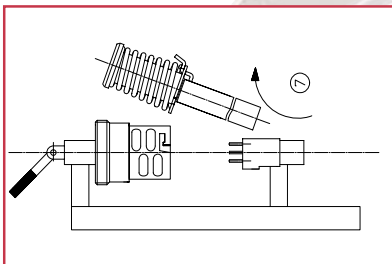
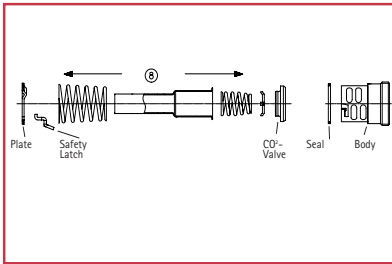


INSTRUCTIONS POUR MONTER



DISPENSE
SYSTEMS
INTERNATIONAL

PLONGEURS WSI (D) / TNSI / WDSI



1. Montez toutes les pièces détachées.
2. Mettez la tête du plongeur dans l'outil.

Placez le tube et autres pièces dans l'outil.

Vérifiez que les 3 pins de l'outil se montent

bien dans les 3 trous de la lame du plongeur.

La poignée de l'outil est positionné vers le bas.

3. Poussez doucement la sécurité vers l'intérieur et glissez la tête du plongeur vers le bas.

4. Tirez la poignée vers le haut.

5. Glissez la tête du plongeur vers le bas et tournez là en direction de la montre.

Vérifiez que la sécurité sort par le 'grand' trou.

6. Tirez la poignée de l'outil vers le bas.
7. Sortez le plongeur.

(Photo : lame-sécurité-clapet CO2-joint-corps)

4. Outillage

ET-W-SI



POUR PLONGEURS PLATS ET TRIANGULAIRES AVEC FILET



Outil de démontage et décompression

WS(I) – 2 ergots

TNS(I) – 3 ergots



Outil pour monter / démonter (visser/dévisser) le
plongeur dans le fût.



Outil pour monter / démonter un plongeur.

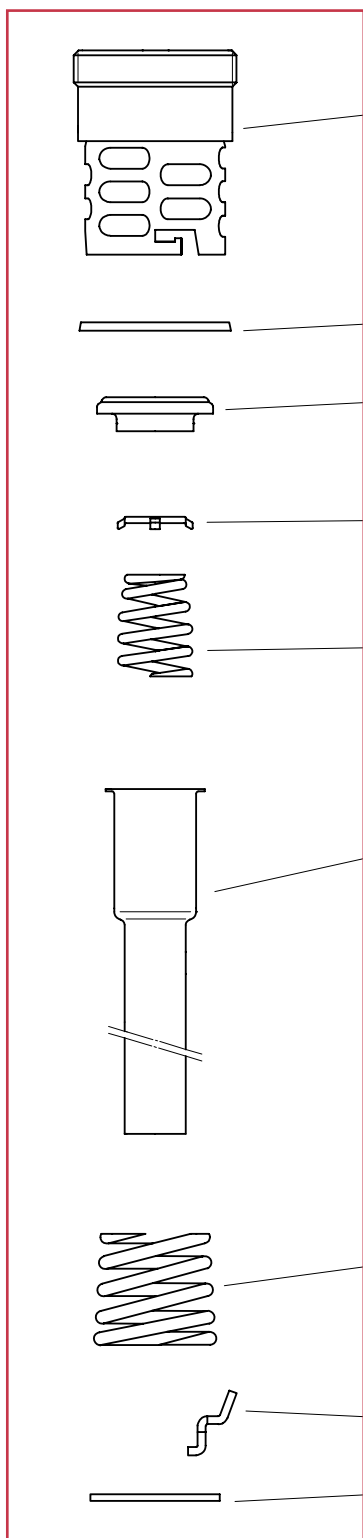
....ergotes ...

6. Informations techniques

ET-W-SI



WSI(D) / TNSI / WDSI



Corps – Inox

Joint de corps – caoutchouc

Clapet CO2 – Inox & caoutchouc

Clapet bière – Inox

Ressort clapet bière – Inox

Tube – Inox

Ressort clapet CO2 – Inox

Sécurité – Inox

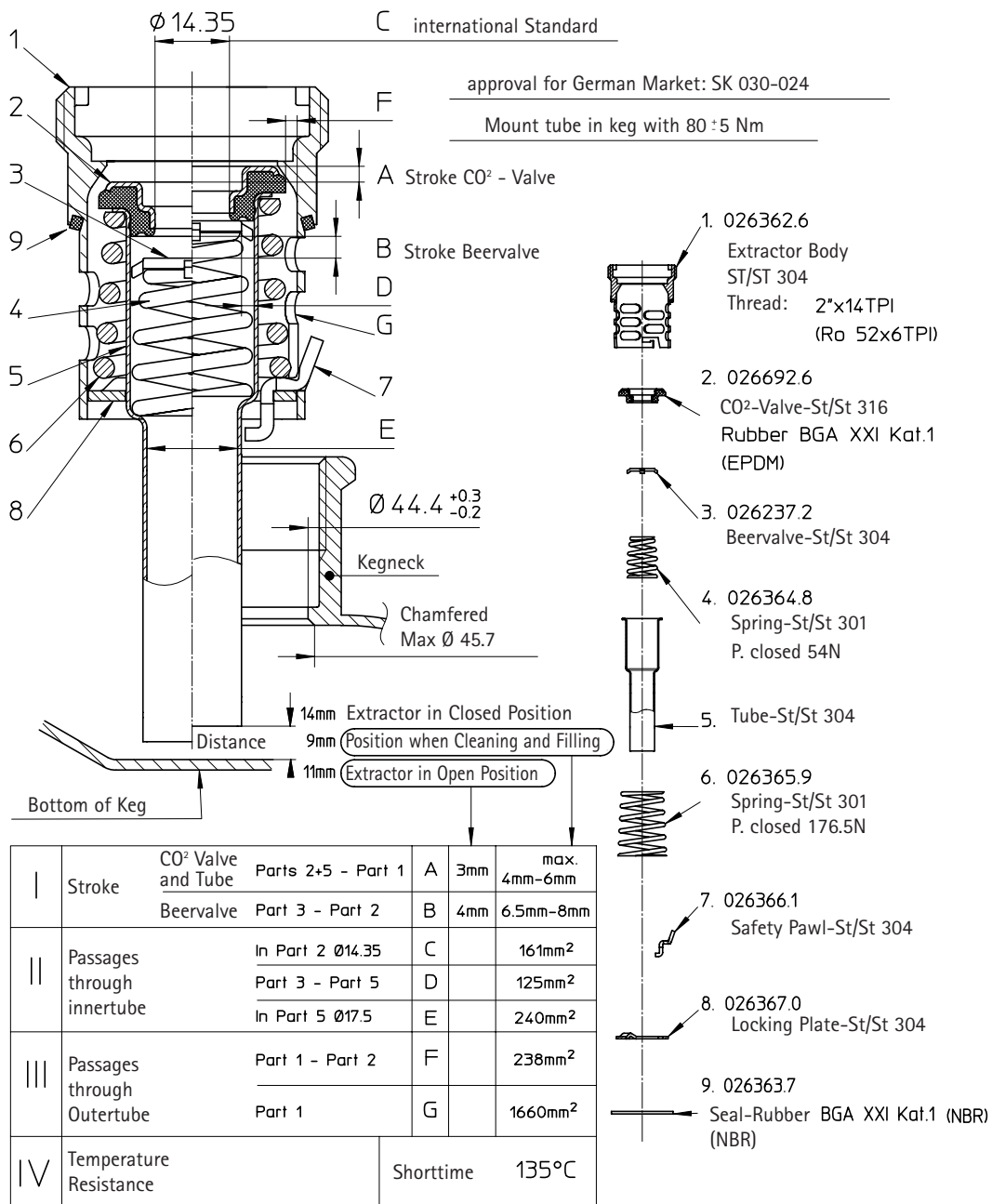
Lame – Inox

PLONGEURS



DISPENSE
SYSTEMS
INTERNATIONAL

SI(D) / TNSI / WDSI



7. Dimensions

ET-W-SI



POUR PLONGEURS CREUX
ET-W-SI

